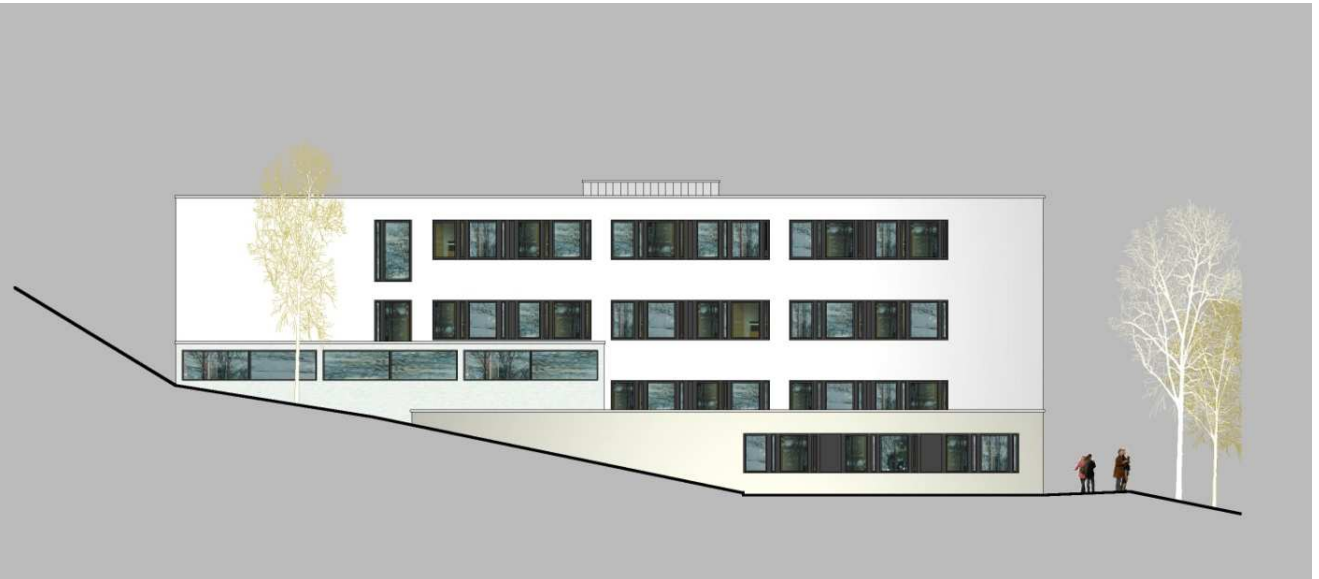


Sanatorium Kilchberg



Projekt

Aufenthalts- und Betreuungsräumen sowie den Bau einer Mehrzweckhalle für die Physiotherapie. Beide Gebäude wurden bei laufendem Klinikbetrieb erstellt. Für den verantwortlichen Generalunternehmer bedeutet dies ein straffes Projektmanagement, erhöhte Sicherheitsvorkehrungen und einen sensiblen Umgang mit Emi- und Immissionen.

Bauherr

Sanatorium Kilchberg AG

Architekt

Fink Architekten AG, Lauerz

Bauvolumen

ca. 11.5 Mio. CHF / 15'200 m³ SIA 116

Kennzahlen

Erweiterung und Neubau 33 Patientenzimmer

Bauzeit

26 Monate

Fertigstellung

Oktober 2008