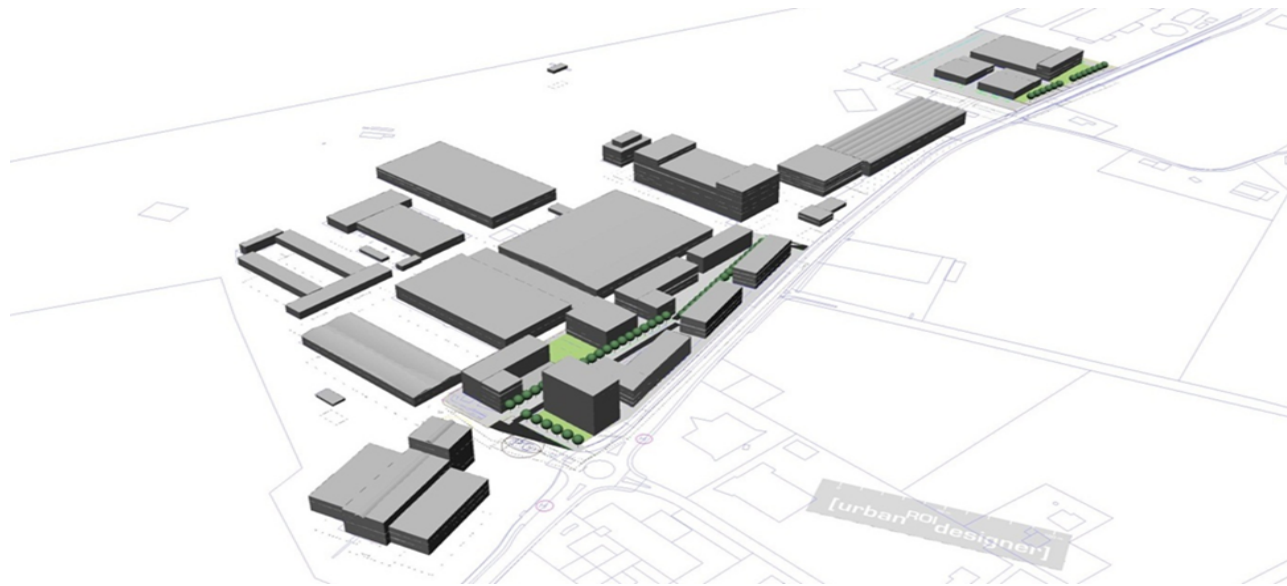


RUAG Areale Emmen



Tätigkeiten	Gross angelegte Areal- und Standortentwicklung: Erstellung Markt-, Standort- und Konkurrenzanalyse, Zielgruppen- und Produktdefinition, Vorgabe von Funktionalitäts- und Designanforderungen als Basis für die Projektierung. Aufzeigen von etappierten Entwicklungsszenarien mit Wirtschaftlichkeitsdarstellungen als Grundlage zur Immobilienstrategie.
Auftraggeber	RUAG Real Estate AG
Arbeitsgemeinschaft	Halter Immobilien mit Ernst Basler + Partner AG
Investitionsvolumen	CHF 120 Mio. (Baufelder A + B)
Bearbeitung	2011